

Landschaften Farben Licht

Francisco Sepúlveda



Landschaften Farben Licht

Francisco Sepúlveda

Kunstaussstellung

16.-21.6. &
23.-27.6.22

Mo.-Fr.: 15:00-20:00
Sa.-So.: 13:00-20:00

Grindelallee 129
Hamburg

Landschaften, Farbe und Licht stehen im Mittelpunkt meiner künstlerischen Interessen. Für mich gibt es ein großes Potenzial, durch den Blick auf eine Stadt, einen Garten oder auch ein kleineres Element wie einen Balkon mit Menschen in Kontakt zu treten.

Diese Dinge können bei jedem, der zuschaut, unterschiedliche Emotionen und Erinnerungen hervorrufen. Ich hoffe, etwas von der Schönheit dieser Orte mit Ihnen teilen zu können.

Das Folgende ist eine Sammlung von Gemälden, die in den ersten Jahren der Covid-Pandemie entstanden sind.

Landscapes, Color and Light are at the center of my artistic interests. To me, there is great potential to connect with people through the view of a city, a garden or even a smaller element such as a balcony.

These things can provoke different emotions and memories on whomever is watching. I hope to share some of the beauty of these places with you.

The Following is a collection of paintings made during the first years of the covid pandemic.





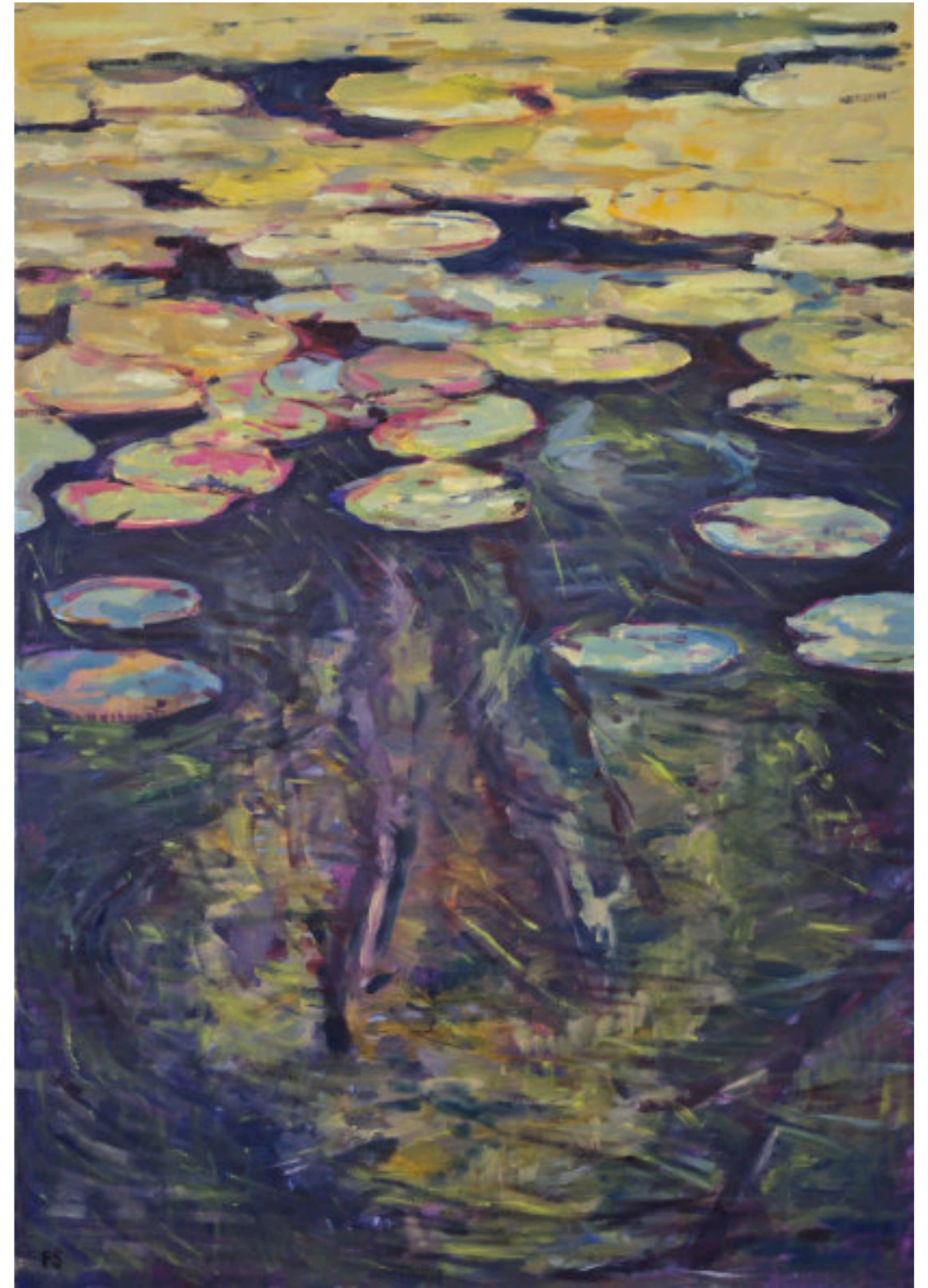


Seebek
2021
100 x 80cm

◀ 3, 4 *Nanzen-in Temple Garden 2*
2021
120 x 80cm



Nadador en Mallorca
2020
100 x 80cm



Untitled (Lirios sobre agua)
2022
100 x 70cm

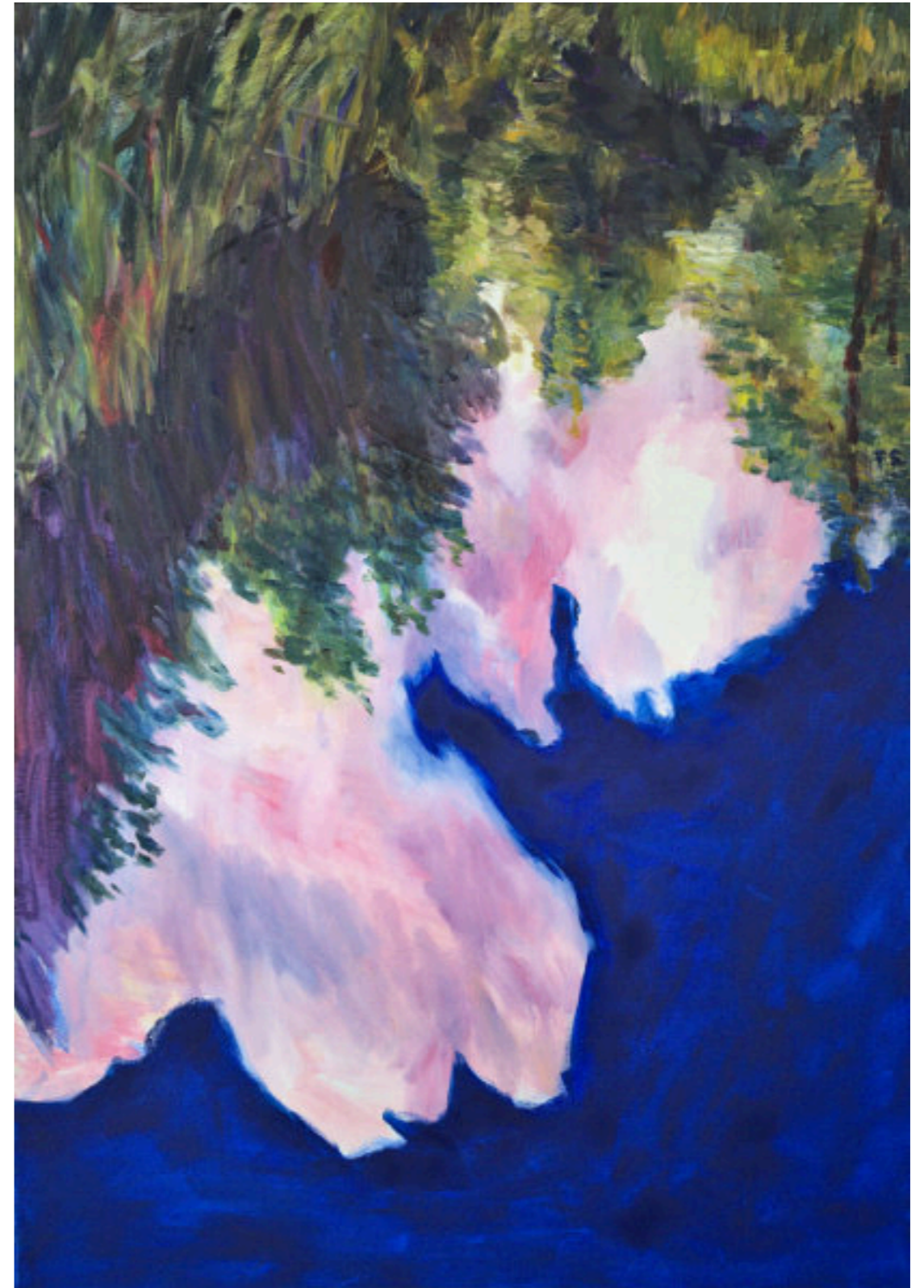


Tropical
2022
100 x 70cm



Phuket Sunset
2020
80 x 60cm

Vondelpark, Amsterdam **12** ▶
2022
100 x 70cm





Tormenta en Miramar
2020
100 x 80cm



Tree with Fog
2020
100 x 80cm



Cap Formentor
2020
100 x 80cm



Mount Fuji
2020
100 x 80cm



Nanzen-in Temple Garden
2020
100 x 80cm



Sommer, Schrebergarten
2021
80 x 60cm



Cala Beltran
2021
100 x 80cm



Keninji Temple Garden
2020
80 x 60cm

La Alhambra **23,24** ▶
2022
116 x 73cm





Binnenalster, Fernsehturm
2020
100 x 80cm



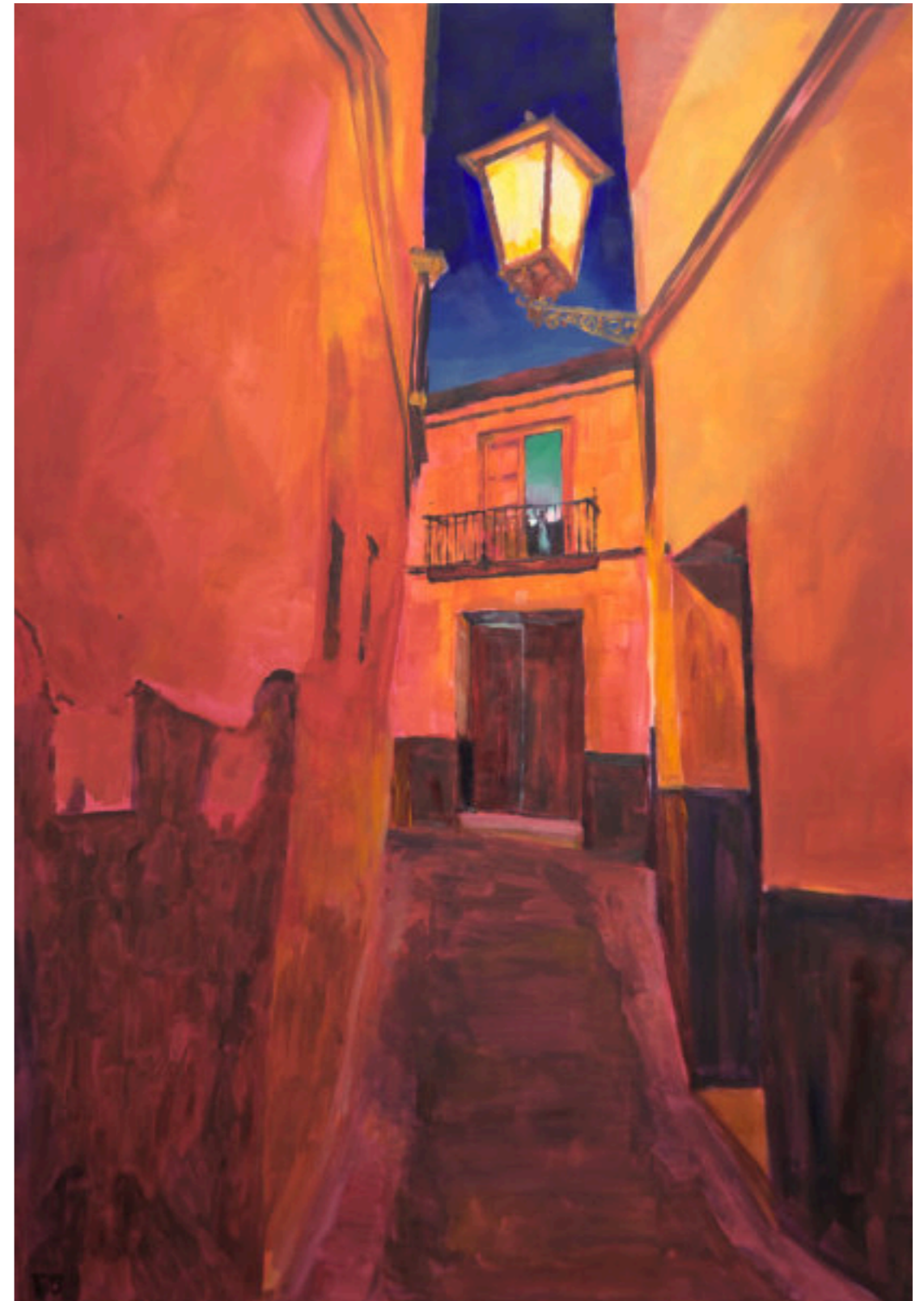
Kräne
2021
100 x 80cm



St. Nikolai
2021
100 x 70cm



Rickmer Rickmers, *Blue Port*
2021
100 x 70cm



Calle Abades
2022
100 x 70cm



Nikolaifleet
2020
100 x 80cm



De Wallen, Amsterdam
2022
60 x 40cm



Taverne Corfu
2020
100 x 80cm



Balcón en Madrid
2020
80 x 60cm



Kyoto Sunset
2020
100 x 80cm



Suzhou, Jiangsu, China
Co-author Shangwei Wu
2021
100 x 70cm



Hokan-ji Temple at Night
2020
100 x 80cm



Patio de los Arrayanes
2020
100 x 80cm

Niederhafen **43,44** ▶
2020
120 x 80cm





Calle Céspedes
2022
80 x 60cm



Via dei Corridori
2020
100 x 80cm



Dock 10
2020
100 x 80cm



Rickmer Rickmers, Hafen
2020
80 x 60cm



Elbphilharmonie (Blue Hour)
2019
80 x 60cm



Puente Nuevo, Ronda
2022
80 x 60cm



Rathaus
2020
100 x 80cm



View of Tokyo from Shinjuku
2020
100 x 80cm



View of Hong Kong
2020
100 x 80cm

Geboren und aufgewachsen in Mexiko-Stadt, habe ich meine künstlerische Laufbahn in Spanien begonnen, bevor ich nach Hamburg gezogen bin. Neben meiner mexikanischen Herkunft dienen mir kulturelle und individuelle Vielfalt als bedeutende Inspirationsquellen.

Der Fokus meiner Werke liegt auf Landschaften: Unsere Stimmung wird von Farben, Licht und Formen stark beeinflusst. In der Landschaftsmalerei sehe ich eine Möglichkeit, um positive Emotionen beim Betrachter zu erwecken.

Ein besonderer Schwerpunkt liegt auf meiner Heimat, Hamburg. Die Hansestadt bietet an jeder Ecke eine Erinnerung und viel Geschichte, die ich durch Farben und Pinselstriche porträtiere.

Lassen Sie sich durch meine Werke inspirieren!

Born and raised in Mexico city, I began my artistic pursuit in Spain before moving to Hamburg, Germany. Alongside my Mexican heritage, both cultural and individual diversity serve me as major sources of inspiration.

Landscapes are the focus of my works: our mood is strongly influenced by colors, lights and shapes. I see a possibility of creating positive emotions in the beholder by painting landscapes.

A main focus is on my hometown, Hamburg. The Hanseatic city offers memories and history on every corner, which I portray through colors and brushstrokes.

Let my works inspire you!



Gemälde Paintings

Seite Page Titel Title

3,4	Sepúlveda, F. (2021). <i>Nanzen-in Temple Garden 2</i> [Oil on Canvas, 120 x 80cm].
6	Sepúlveda, F. (2021). <i>Seebek</i> [Oil on canvas, 100 x 80cm].
7	Sepúlveda, F. (2020). <i>Nadador en Mallorca</i> [Oil on canvas, 100 x 80cm].
8	Sepúlveda, F. (2022). <i>Untitled (Lirios sobre agua)</i> [Oil on canvas, 100 x 70cm].
9	Sepúlveda, F. (2022). <i>Tropical</i> [Oil on canvas, 100 x 70cm].
10	Sepúlveda, F. (2020). <i>Phuket Sunset</i> [Oil on canvas, 80 x 60cm].
12	Sepúlveda, F. (2022). <i>Vondelpark, Amsterdam</i> [Oil on canvas, 100 x 70cm].
13	Sepúlveda, F. (2020). <i>Tormenta en Miramar</i> [Oil on canvas, 100 x 80cm].
14	Sepúlveda, F. (2020). <i>Tree with Fog</i> [Oil on canvas, 100 x 80cm].
15	Sepúlveda, F. (2020). <i>Cap Formentor</i> [Oil on canvas, 100 x 80cm].
16	Sepúlveda, F. (2020). <i>Mount Fuji</i> [Oil on canvas, 100 x 80cm].
18	Sepúlveda, F. (2020). <i>Nanzen-in Temple Garden</i> [Oil on canvas, 100 x 80cm].
19	Sepúlveda, F. (2021). <i>Sommer, Schrebergarten</i> [Oil on canvas, 80 x 60cm].
20	Sepúlveda, F. (2021). <i>Cala Beltran</i> [Oil on canvas, 100 x 80cm].
21	Sepúlveda, F. (2020). <i>Kennin-ji Temple Garden</i> [Oil on canvas, 80 x 60cm].
23,24	Sepúlveda, F. (2022). <i>La Alhambra</i> [Oil on canvas, 116 x 73cm].
25	Sepúlveda, F. (2020). <i>Binnenalster, Fernsehturm</i> [Oil on canvas, 100 x 80cm].
27	Sepúlveda, F. (2021). <i>Kräne</i> [Oil on canvas, 100 x 80cm].
28	Sepúlveda, F. (2021). <i>St. Nikolai</i> [Oil on canvas, 100 x 70cm].
29	Sepúlveda, F. (2021). <i>Rickmer Rickmers, Blue Port</i> [Oil on canvas, 100 x 70cm].
30	Sepúlveda, F. (2022). <i>Calle Abades</i> [Oil on canvas, 100 x 70cm].
31	Sepúlveda, F. (2020). <i>Nikolaifleet</i> [Oil on canvas, 100 x 80cm].
32	Sepúlveda, F. (2022). <i>De Wallen, Amsterdam</i> [Oil on canvas, 60 x 40cm].
33	Sepúlveda, F. (2020). <i>Taverne Corfu</i> [Oil on canvas, 100 x 80cm].
34	Sepúlveda, F. (2020). <i>Balcón en Madrid</i> [Oil on canvas, 80 x 60cm].
36	Sepúlveda, F. (2020). <i>Kyoto Sunset</i> [Oil on canvas, 100 x 80cm].
37	Sepúlveda, F. & Wu, Shangwei (2021). <i>Suzhou, Jiangsu</i> [Oil on canvas, 100 x 70cm].
40	Sepúlveda, F. (2020). <i>Hokanji-Temple at Night</i> [Oil on canvas, 100 x 70cm].
41	Sepúlveda, F. (2020). <i>Patio de los Arrayanes</i> [Oil on canvas, 100 x 80cm].
43,44	Sepúlveda, F. (2020). <i>Niederhafen</i> [Oil on canvas, 120 x 80cm].
45	Sepúlveda, F. (2022). <i>Calle Céspedes</i> [Oil on canvas, 80 x 60cm].
46	Sepúlveda, F. (2020). <i>Via dei Corridori</i> [Oil on canvas, 100 x 80cm].
47	Sepúlveda, F. (2020). <i>Dock 10</i> [Oil on canvas, 100 x 80cm].
48	Sepúlveda, F. (2020). <i>Rickmer Rickmers, Hafen</i> [Oil on canvas, 80 x 60cm].
49	Sepúlveda, F. (2019). <i>Elbphilharmonie (Blue Hour)</i> [Oil on canvas, 80 x 60cm].
50	Sepúlveda, F. (2022). <i>Puente Nuevo, Ronda</i> [Oil on canvas, 80 x 60cm].
51	Sepúlveda, F. (2020). <i>Rathaus</i> [Oil on canvas, 100 x 80cm].
54	Sepúlveda, F. (2020). <i>View of Tokyo from Shinjuku</i> [Oil on canvas, 100 x 80cm].
55	Sepúlveda, F. (2020). <i>View of Hong Kong</i> [Oil on canvas, 100 x 80cm].

Impressum

Francisco Javier Sepúlveda Terrazas
Hellbrookstraße 78, 22305 Hamburg

Kontakt

Email: info@franciscos.de
Tel.: +49 174 7053803
Website: franciscos.de

Design & Photographie

Francisco Sepúlveda

Redaktion

Francisco Sepúlveda
Hannes Rasmus Fehr

Gemälde

Francisco Sepúlveda

Unterstützung



Der Pop-up-Raum wird gefördert
durch die Hamburg Kreativ
Gesellschaft.



Dieses Dokument wurde am 13. Juni
2022 in Hamburg, Deutschland, er-
stellt.

This document was created on 13
Jun 2022 in Hamburg, Germany.

